



# Transportador de Cavacos Tipo Arpão



# Transportador de cavacos tipo arpão

Um sistema de transporte que há várias décadas tem dado bons resultados e que pode ser utilizado, sem problemas, em percurso máximo de transporte de até 200 m. Os transportadores de barras articuladas são instalados, geralmente, para a remoção de:

- cavacos de torno
- cavacos curtos ou longos,
- cavacos em espiral ou agrupado em novelos.

Onde sua aplicação é especialmente vantajosa e econômica.

A barra transportadora de perfil retangular é construída em aço especial estirado e contendo manganês e está provida, em todo seu comprimento, de um agente deslizante que oferece uma melhor proteção às nervuras e ao bloco deslizante.



Secção do transportador arpão



Vista posterior do transportador Arpão



Transferência para outro transportador Arpão

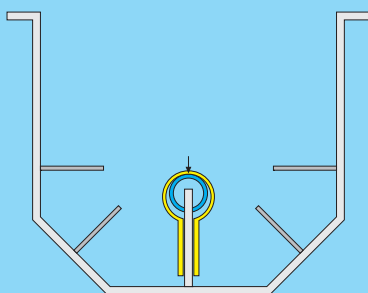


O sistema de transporte é constante alvo de evoluções. Através do complemento de um detalhe, simples mas eficaz, na barra de transporte e no coletor das barras é possível fazer o transporte de cavacos de pequenas dimensões.

Utilizando barras curvas verticais e horizontais (sistema também patenteado oficialmente), é possível efetuar o transporte dos cavacos a nestes sentidos. O desvio na vertical só deve ser utilizado quando é necessário à separação cavacos – agente refrigerante.

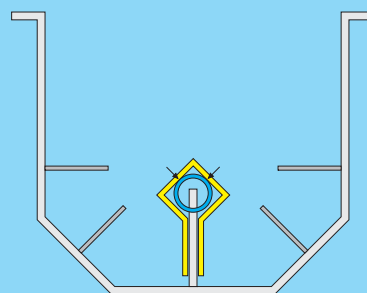
## Sistema novo e sistema antigo utilizados na prática

Usado até agora



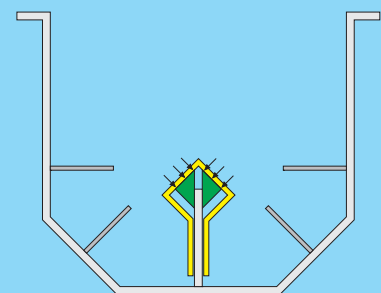
Apoio em um só linha

Sistema antigo com barra nova



Apoio em duas linhas  
Nas instalações antigas é possível a substituição total

Sistema novo



Apoio nas superfícies

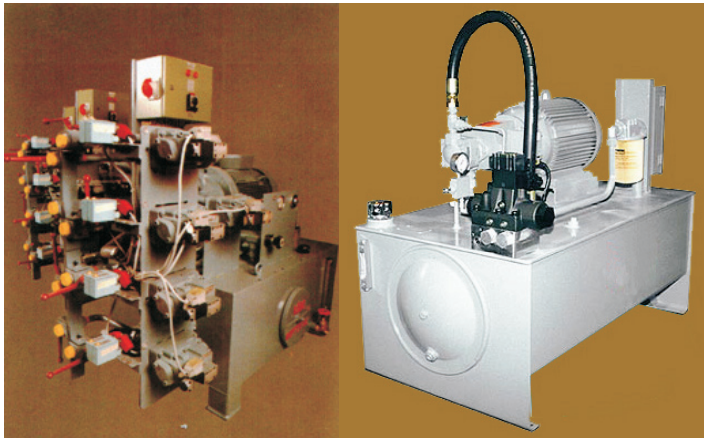
**Barras articuladas e suas vantagens:**

Uma grande vantagem se trabalhar a seco.

Devido à disposição estar centrada, o desgaste da nervura é menor

Novo agente deslizante introduzido. Montagem muito fácil

Grande aumento da vida útil, devido à utilização de elementos em aço à resistente ao desgaste.



*Grupo hidráulico para até 4 transportadores Arpão*

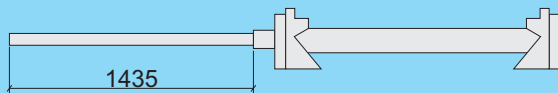
*Grupo hidráulico simples*

A fonte de energia do transportador de barras (tipo Arpão) é um grupo hidráulico especificado por nós.

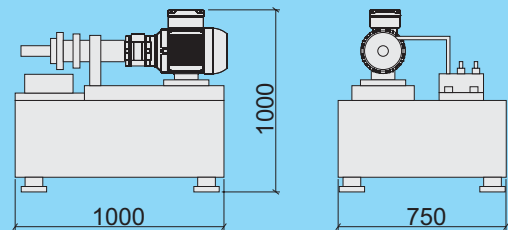
Com um só grupo hidráulico podem-se atuar até 4 transportadores arpão, cada um deles utilizando da capacidade total da bomba hidráulica. Isso mediante ao uso de uma técnica de comando especial e a construção do cilindro hidráulico utilizado.

As potências dos motores utilizados são preferencialmente entre 7,5 e 11 kW, variam segundo a força necessária.

**Dimensões básicas do Grupo hidráulico**

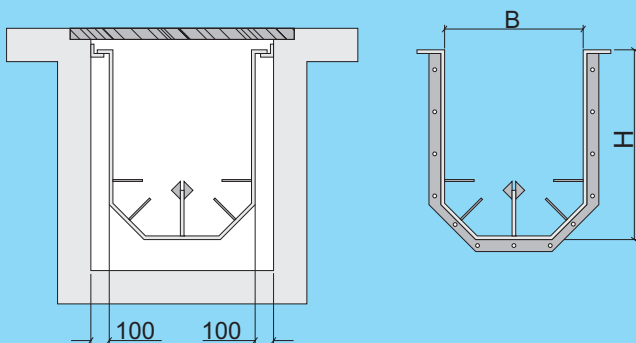


*Dimensões básicas do atuador hidráulico*



*Dimensões básicas do acionamento hidráulico*

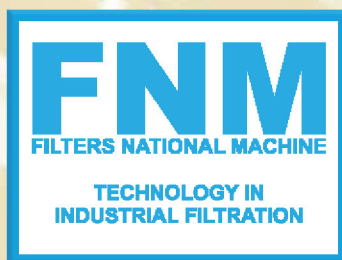
**Dimensões básicas caixa do transportador**



| Largura X Altura | Capacidade de elevação dm <sup>3</sup> /h | Agente refrigerante c/ 2% de declive |
|------------------|---|--------------------------------------|
| 500x500          | 7000                                      | 4000                                 |
| 500x600          | 9000                                      | 5000                                 |
| 600x600          | 11000                                     | 6000                                 |
| 600x700          | 13000                                     | 7000                                 |
| 700x700          | 15000                                     | 9000                                 |

*Pode-se fornecer com outras Secções*

LOCAIS ONDE A FNM ESTÁ PRESENTE / LOCATION OF FNM IN THE WORLDWIDE.



FNM FILTRANS INDÚSTRIA E COMÉRCIO LTDA.  
Rua Oscar Bressane, 231 - Jd. Morelato - Barueri - 06408-060 - SP - Brasil  
Fone: +55 (11) 4163-3999 / 4199-3939 - Fax: +55 (11) 4163-3747  
comercial@fnm-filtrans.com.br - www.fnm-filtrans.com.br